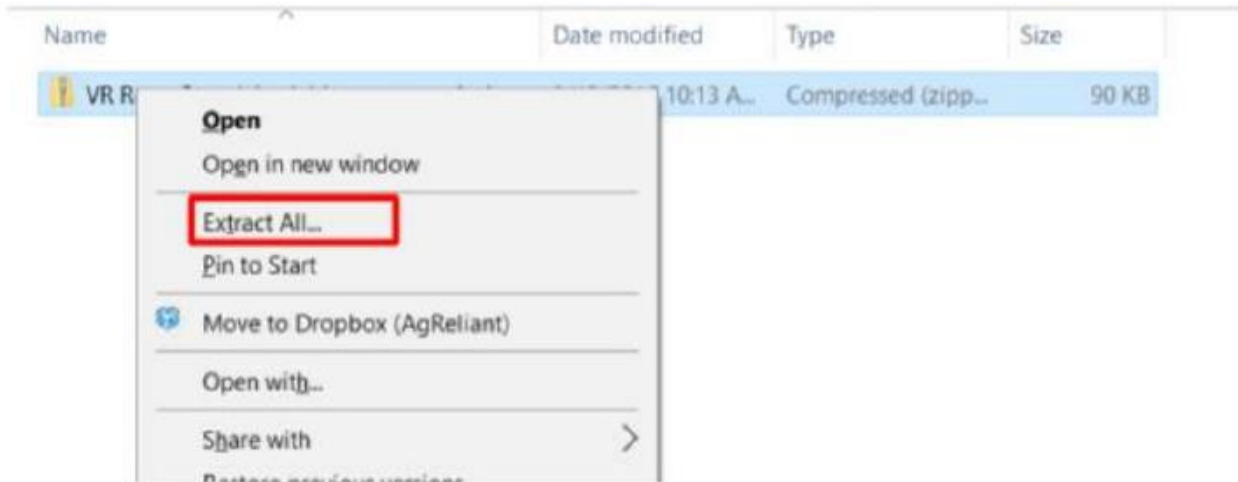


## Etapes Préliminaires avant l'import sur la console :

1 – Avant d'importer votre carte de préconisation dans la clef usb, extraire les fichiers .SHP,.DBF,.SHX de cette dernière.

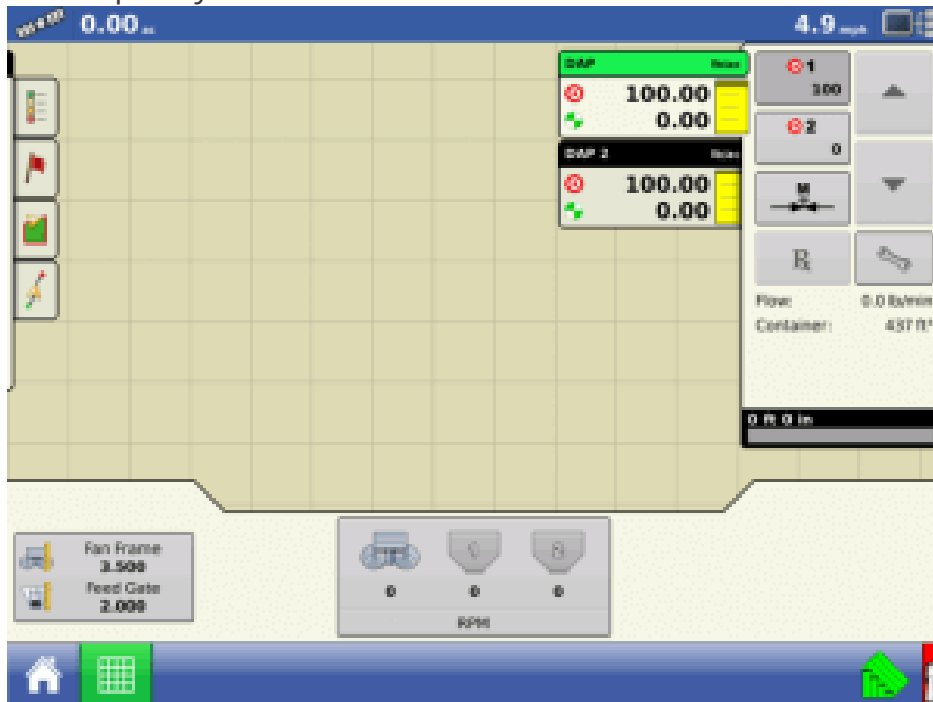
Faire un clic droit sur votre fichier de préconisation puis : extraire ici



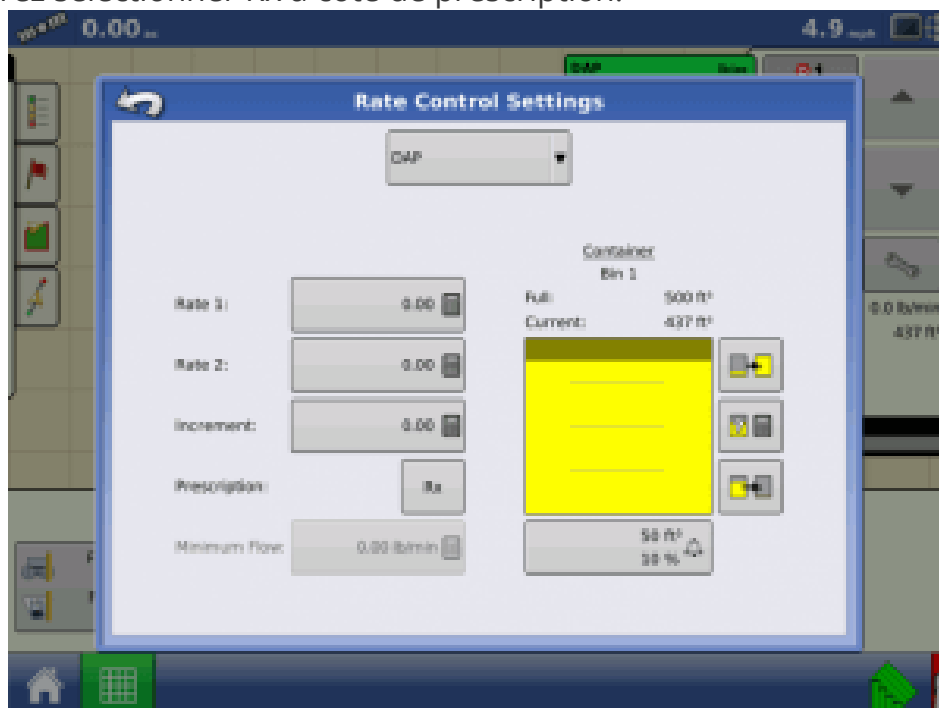
2 – Déplacez les fichiers extraits sur votre clef usb. Vous pouvez maintenant retirer votre clef usb et vous diriger vers votre console.

## Import sur votre console :

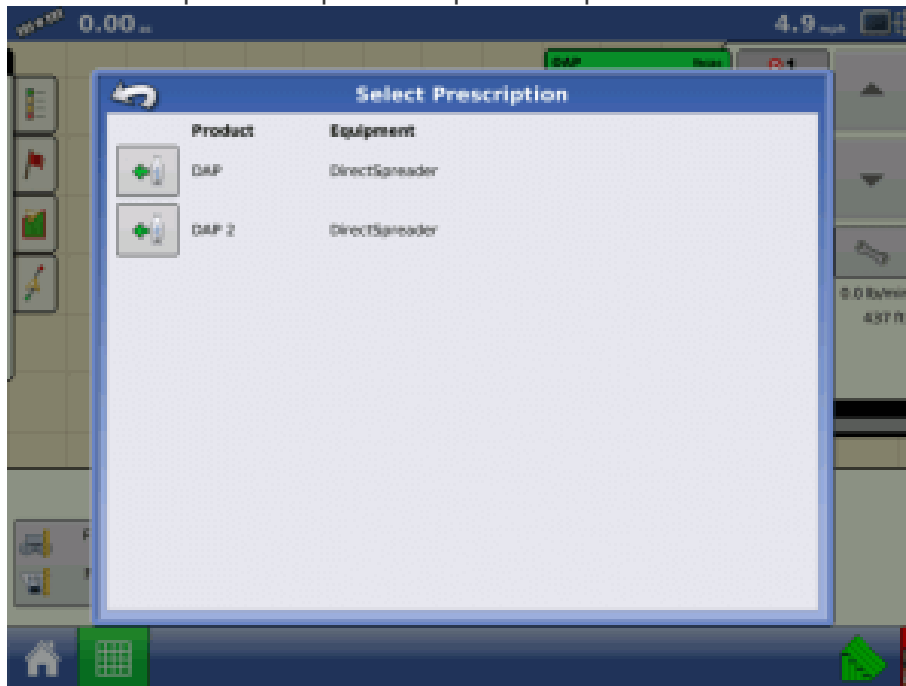
1. Pour commencer cliquez sur l'icône clé à molette. Vous devrez d'abord ouvrir votre menu des produits pour y avoir accès.



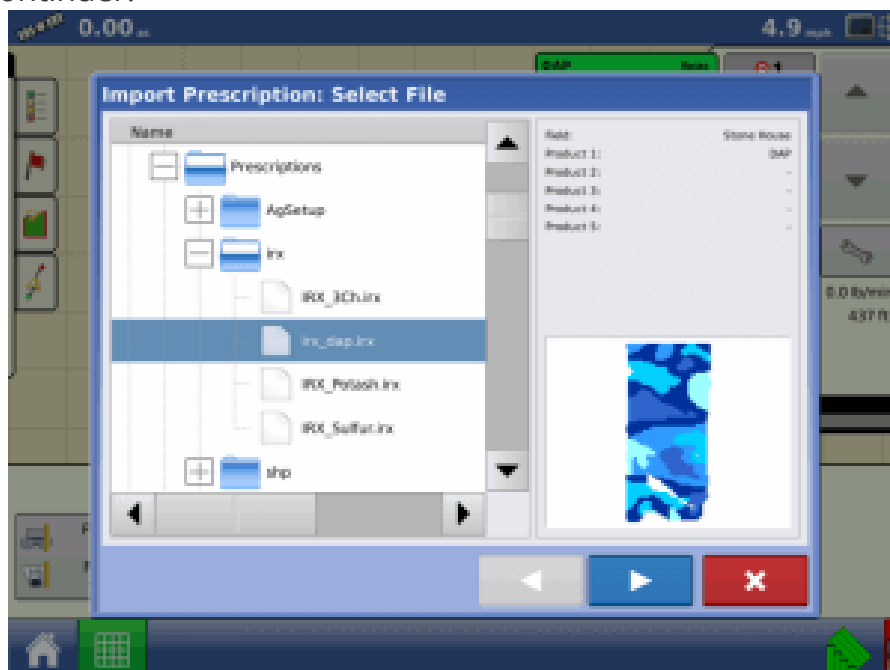
2. Vous devrez sélectionner Rx a côté de prescription.



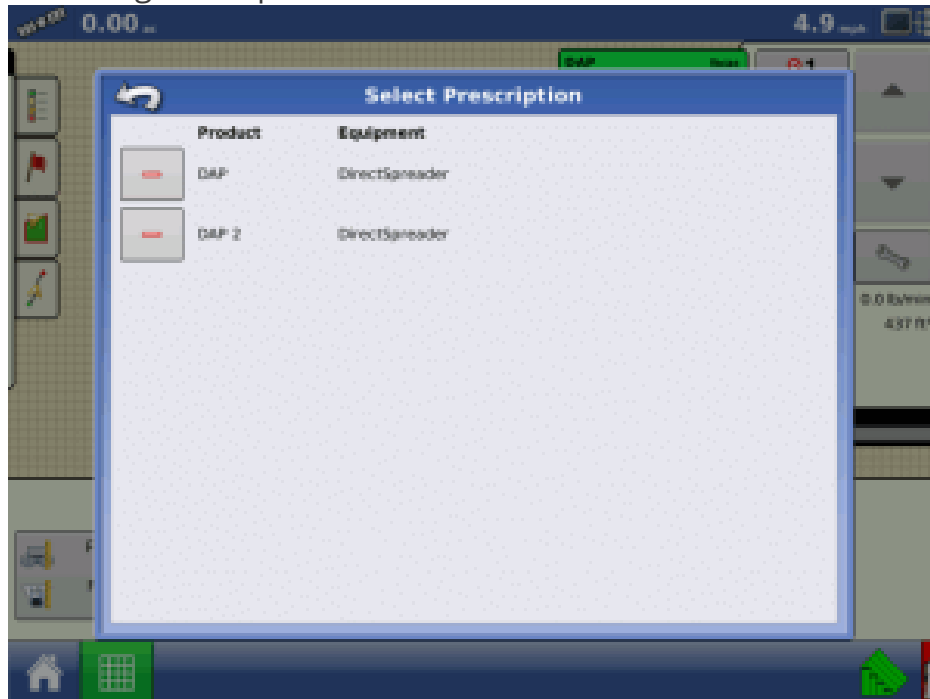
3. Sur cet écran vous pouvez voir 2 icônes USB. Ceci est dû à la présence de 2 trémies sur l'outil utilisé pour la démonstration. Vous pouvez en avoir une à huit. Sélectionnez simplement l'icône USB qui correspond au produit qui vous intéresse.



4. Sélectionnez votre carte de préconisation depuis votre clé USB. Vous pourrez ensuite voir sur la droite un aperçu de la carte vous montrant les zones dans votre champ. Cela vous permettra de vérifier qu'il s'agit de la bonne carte. Vous pouvez cliquer sur la flèche pour continuer.



5. Une fois que vous aurez atteint cette page, vous aurez importé votre carte avec succès. Le moins rouge vous permet de retirer la carte à tout moment.



6. Votre carte de modulation apparaîtra sur l'écran de carte une fois chargée. Pour utiliser la carte de modulation chargée, vous devrez cliquer sur le bouton Rx qui se trouve dans l'onglet produits.

