

Trimble CFX FMX

Prérequis à la modulation :

Assurez-vous que votre console est compatible pour faire de la modulation. Cette compatibilité dépend du mode de fonctionnement de votre console.

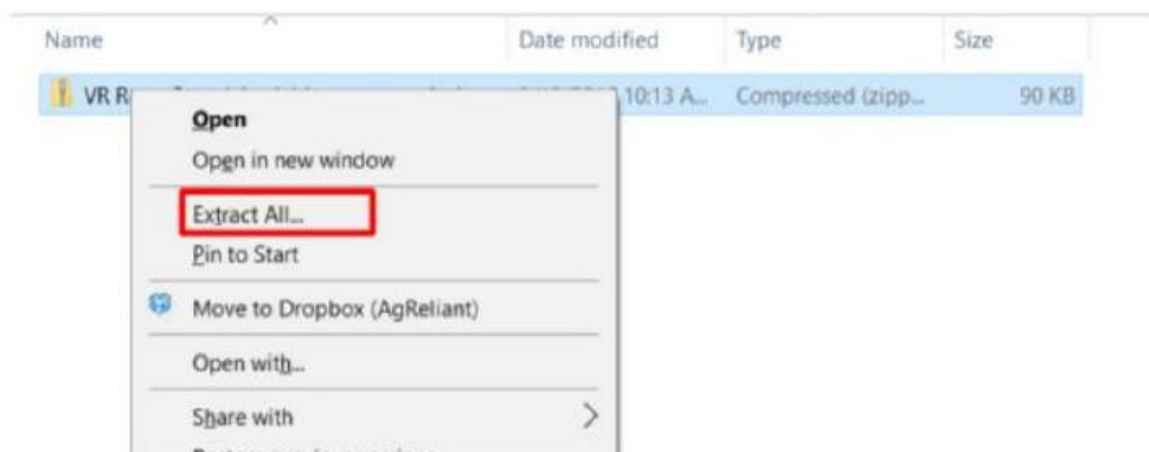
Si elle fonctionne en mode « Isobus » (le contrôleur de tâche est actif), l'activation de la fonction modulation est systématique. Le câble utilisé est un modèle Isobus.

Si elle fonctionne en mode « TUVR » (langage Trimble. La console est Isobus mais uniquement pour afficher les commandes de l'outil. Pas de contrôleur de tâche), une clé d'activation est nécessaire. C'est la même que pour la coupure de tronçon. Le câble reliant la console Trimble à la console de l'outil doit être approprié.

Etapes Préliminaires avant l'import sur la console :

1 – Avant d'importer votre carte de préconisation dans la clef usb, extraire les fichiers .SHP,.DBF,.SHX de cette dernière.

Faire un clic droit sur votre fichier de préconisation puis : extraire ici



2 – Créer un dossier appelé « AgGPS » puis créer dans ce dossier un dossier « Prescriptions » (veiller à bien respecter les majuscules)

Déplacer les fichiers extraits dans ce dossier, puis déplacer le dossier sur votre clef usb. Il est possible d'importer plusieurs cartes de modulation en simultané dans ce dossier.

Vous pouvez maintenant retirer votre clef usb et vous diriger vers votre console console.

Procédure d'import de carte de Préconisation



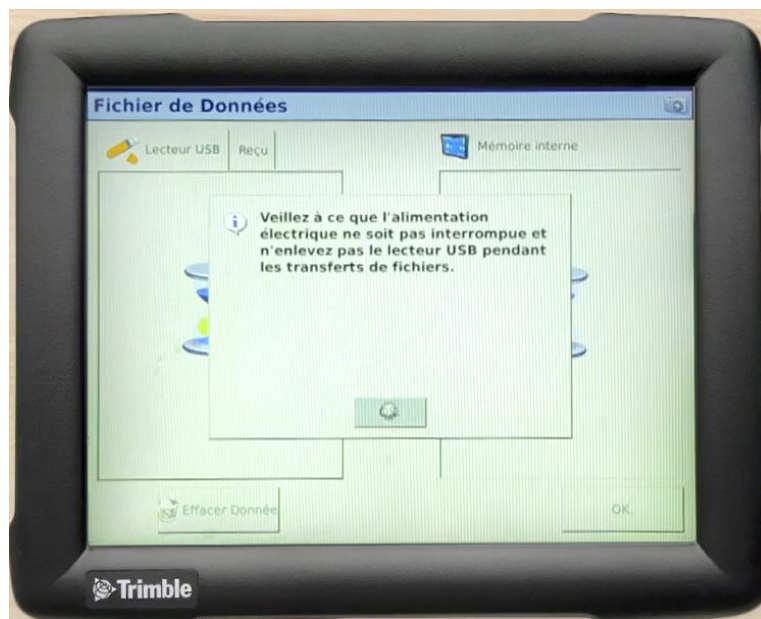
Import sur votre console :

3 – Insérer la clef usb dans la console puis allumer la console

4 – Cliquer sur « fichier de données »



4 – Cliquer sur OK



Procédure d'import de carte de Préconisation



5 – cliquer sur « Prescriptions »



6 – Cliquer sur « copier »



Procédure d'import de carte de Préconisation



7 – Patienter



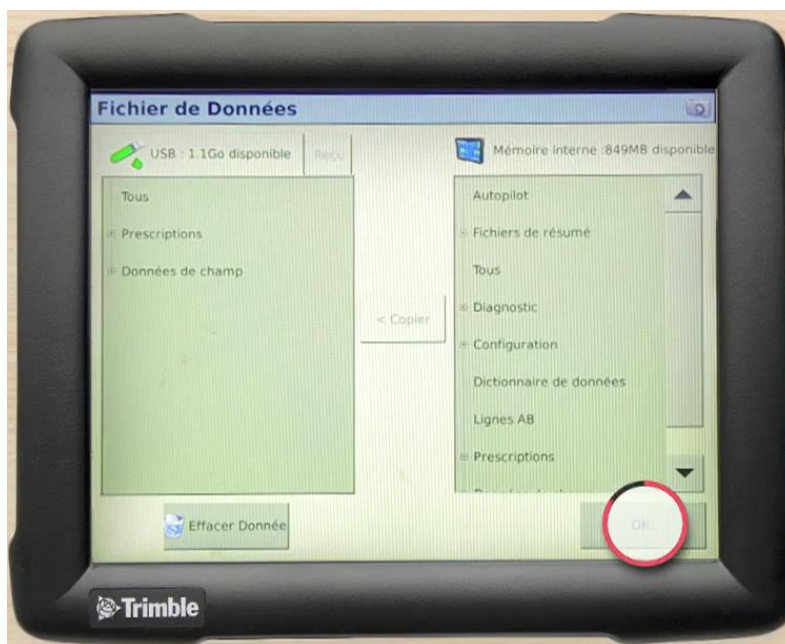
8 – Cliquer sur ok



Procédure d'import de carte de Préconisation



9 – Cliquer à nouveau sur ok



10 – Cliquer sur l'icône tracteur



Procédure d'import de carte de Préconisation



11 – L'icône  doit être affichée : l'option est activée, cliquer sur ok



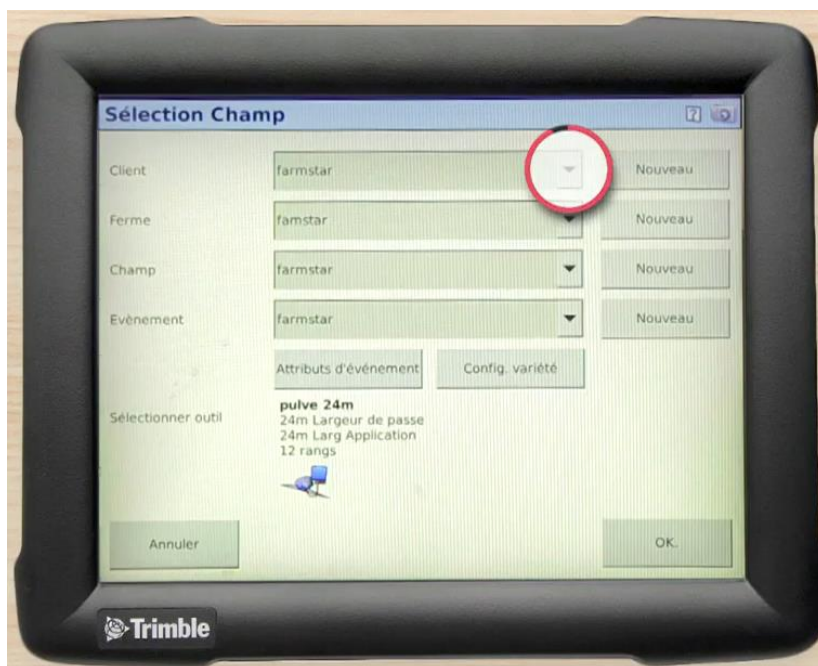
12 – Patienter



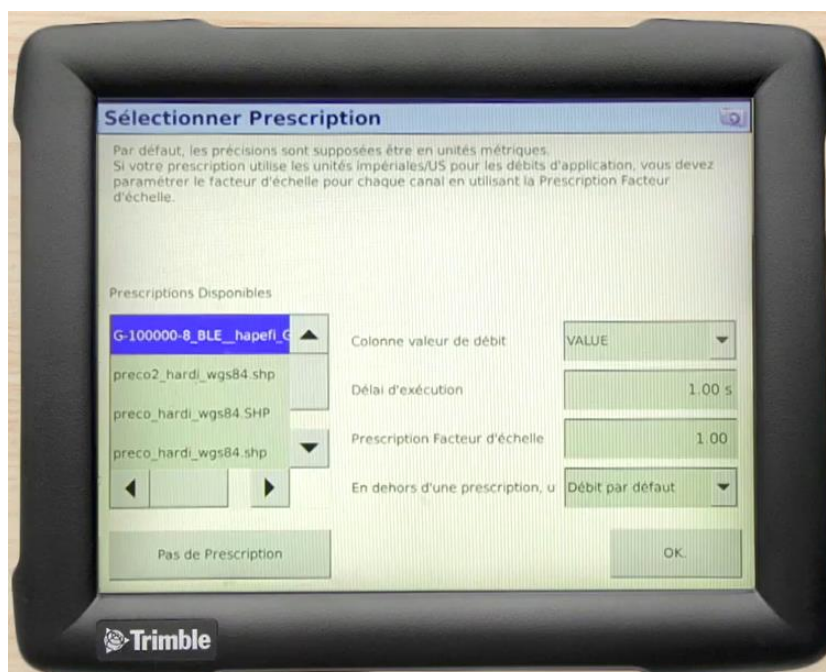
Procédure d'import de carte de Préconisation



13 – Sélectionner le client, la ferme, le champ et l'évènement puis cliquer sur ok



14 – Sélectionner la prescription



Procédure d'import de carte de Préconisation



15 – Sélectionner la colonne de valeur : value



16 – Affecter 1 à la case « prescription facteur d'échelle » si la préconisation est en Kg/ha ou L/ha



Procédure d'import de carte de Préconisation



17 – Cliquer sur ok



18 – Patienter



Procédure d'import de carte de Préconisation



19 – La préconisation s'affiche en arrière-plan



La modulation de dose est prête